

Neoplasias Malignas

Resumo Indicadores 2009



Administração Central
ACSS
do Sistema de Saúde


SIGIC
Sistema Integrado de Gestão
de Inscritos para Cirurgia

Fonte: SIGLIC

Indicadores de 01.01.2005 a 31.12.2005 extraídos a 13.02.2009;

Indicadores de 01.01.2006 a 31.12.2006 extraídos a 27.03.2007;

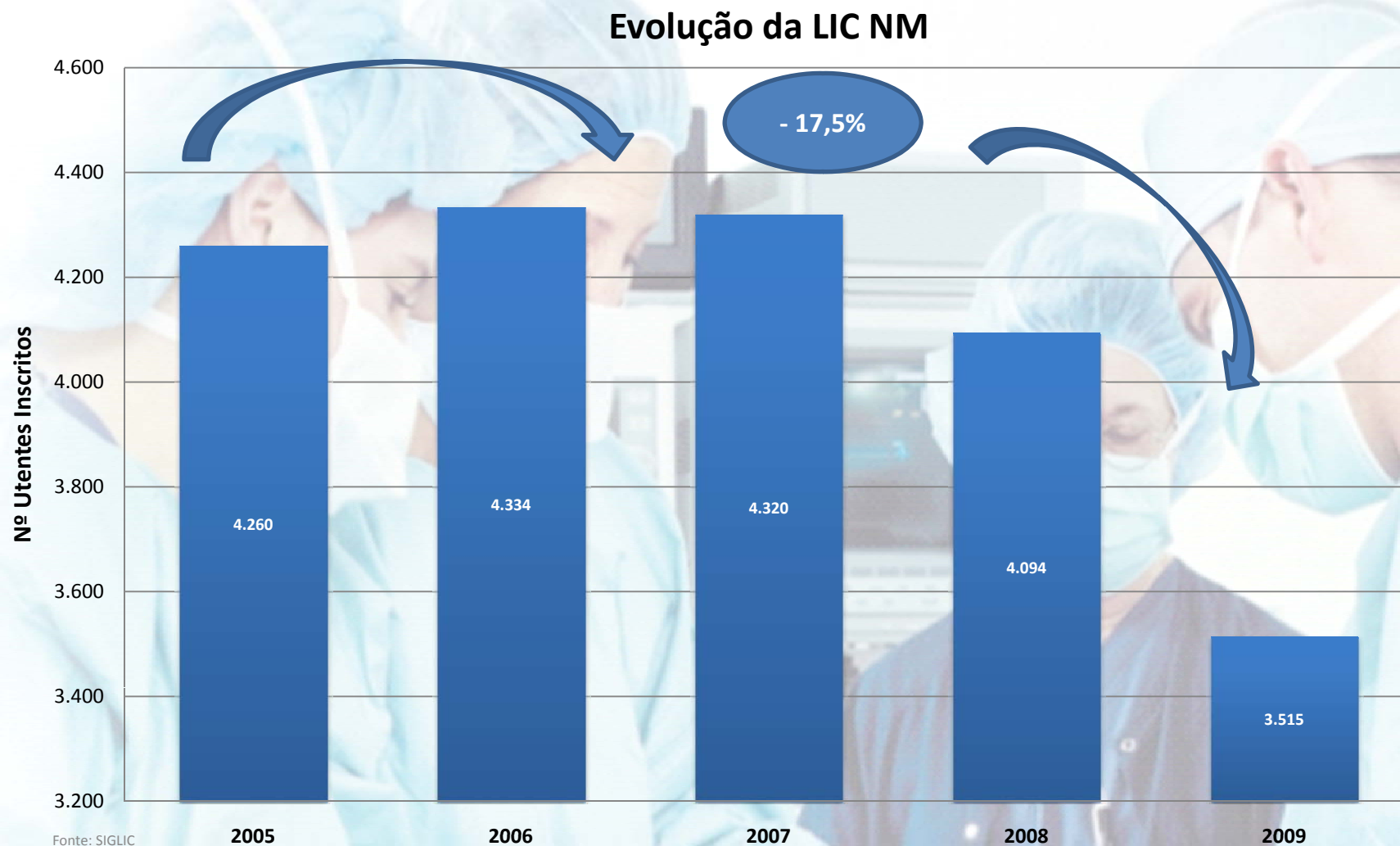
Indicadores de 01.01.2007 a 31.12.2007 extraídos a 23.01.2008;

Indicadores de 01.01.2008 a 31.12.2008 extraídos a 27.02.2009;

Indicadores de 01.01.2009 a 31.12.2009 extraídos a 06.04.2010

19 de Maio de 2010

Indicadores da Lista de Inscritos para Cirurgia relativos a neoplasias malignas entre o ano de 2005 e o ano de 2009

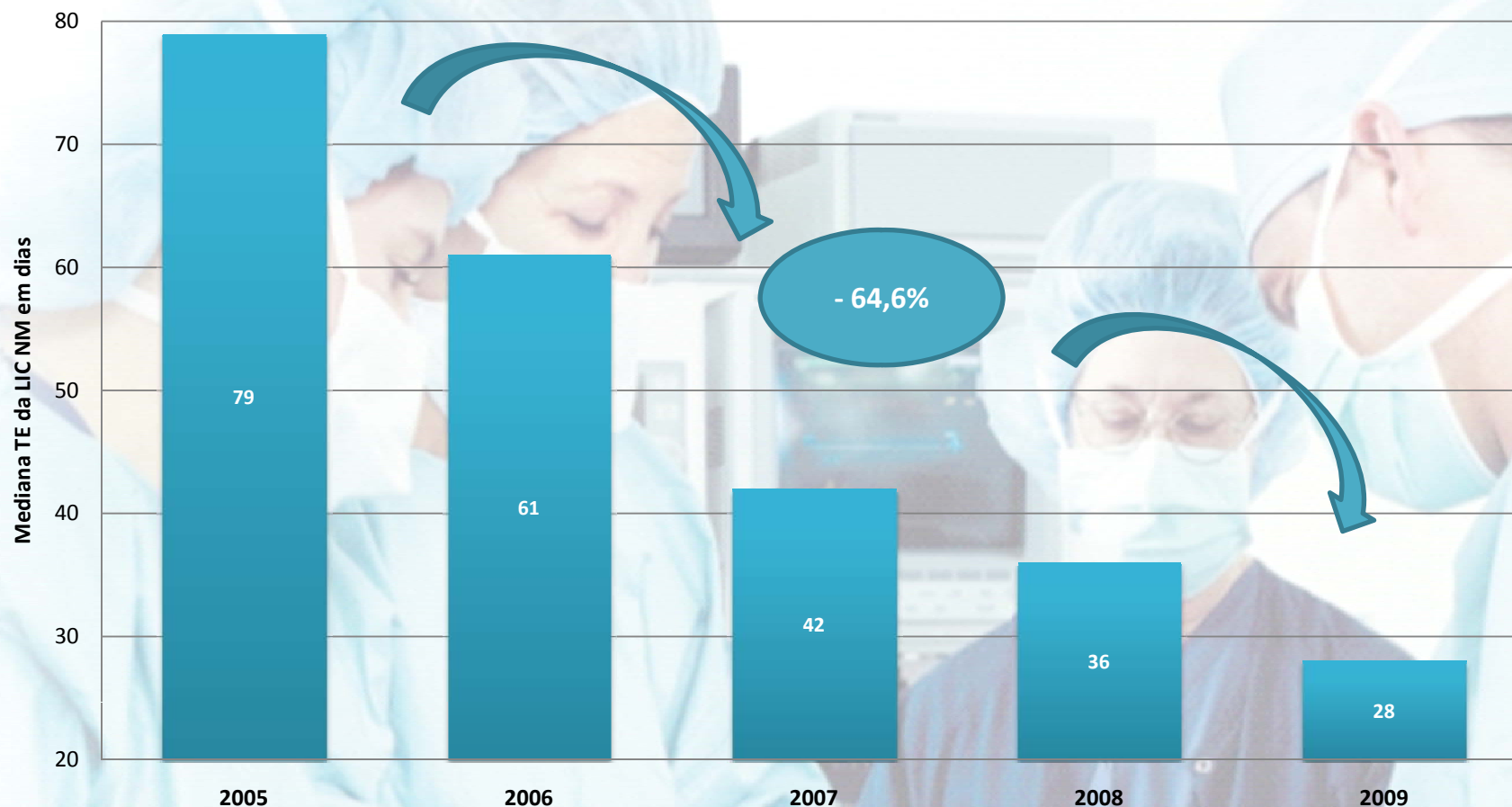


Fonte: SIGLIC

Indicadores de 31.12.2005 extraídos a 13.02.2009; Indicadores de 31.12.2006 extraídos a 27.03.2007; Indicadores de 31.12.2007 extraídos a 23.01.2008; Indicadores de 31.12.2008 extraídos a 27.02.2009; Indicadores de 31.12.2009 extraídos a 06.04.2010

Indicadores da Lista de Inscritos para Cirurgia relativos a neoplasias malignas entre o ano de 2005 e o ano de 2009

Evolução da Mediana TE da LIC NM



Fonte: SIGLIC

Indicadores de 31.12.2005 extraídos a 13.02.2009; Indicadores de 31.12.2006 extraídos a 27.03.2007; Indicadores de 31.12.2007 extraídos a 23.01.2008; Indicadores de 31.12.2008 extraídos a 27.02.2009; Indicadores de 31.12.2009 extraídos a 06.04.2010

Indicadores da Lista de Inscritos para Cirurgia relativos a neoplasias malignas entre o ano de 2005 e o ano de 2009

Indicadores	2005	2006	2007	2008	2009	Δ 2005/ 2009	Δ 2008/ 2009
LIC NM	4.260	4.334	4.320	4.094	3.515	↓ -17,5%	↓ -14,1%
Mediana TE da LIC NM em dias	79	61	42	36	28	↓ -64,6%	↓ -22,2%
% LIC NM > TMRG / LIC NM	65,9%	60,0%	49,5%	37,9%	21,3%	↓ -67,7%	↓ -43,8%

Em 2009 mantêm-se a diminuição, quer do número de utentes inscritos, quer do tempo de espera. O número de utentes em LIC que ultrapassa os tempos recomendados diminui para menos de um terço desde 2005.

NM – Neoplasias Malignas

TE – Tempo de Espera

TMRG – Tempo máximo de resposta garantido

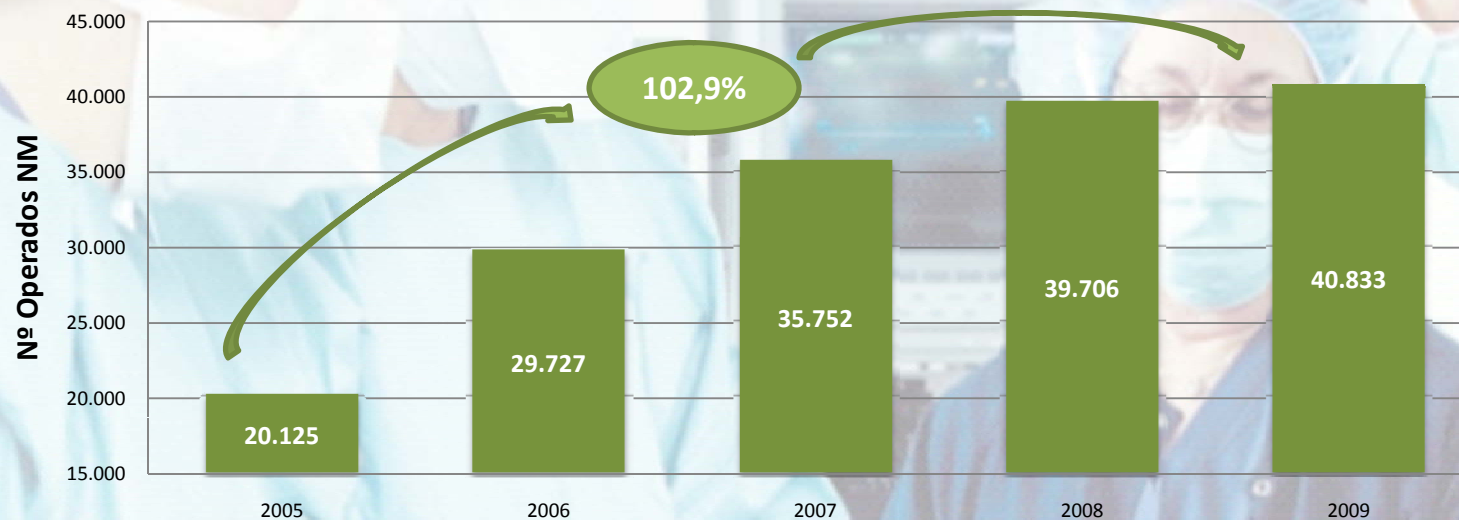
Fonte: SIGLIC

Indicadores de 31.12.2005 extraídos a 13.02.2009; Indicadores de 31.12.2006 extraídos a 27.03.2007; Indicadores de 31.12.2007 extraídos a 23.01.2008; Indicadores de 31.12.2008 extraídos a 27.02.2009; Indicadores de 31.12.2009 extraídos a 06.04.2010

Indicadores de Procura e Oferta de Neoplasias Malignas entre o ano de 2005 e o ano de 2009

Indicadores	2005	2006	2007	2008	2009	Δ 2005/2009	Δ 2008/2009
Operados NM H. Públicos	20.115	29.699	35.698	39.517	40.350	↑ 100,6%	↑ 2,1%
Operados NM H. Convencionados	10	28	54	189	483		

Evolução da Actividade Cirúrgica

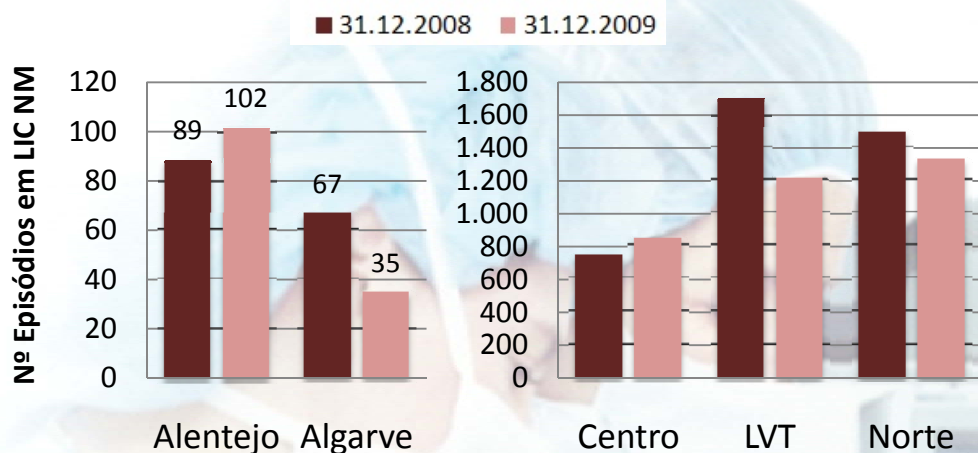


Fonte: SIGLIC

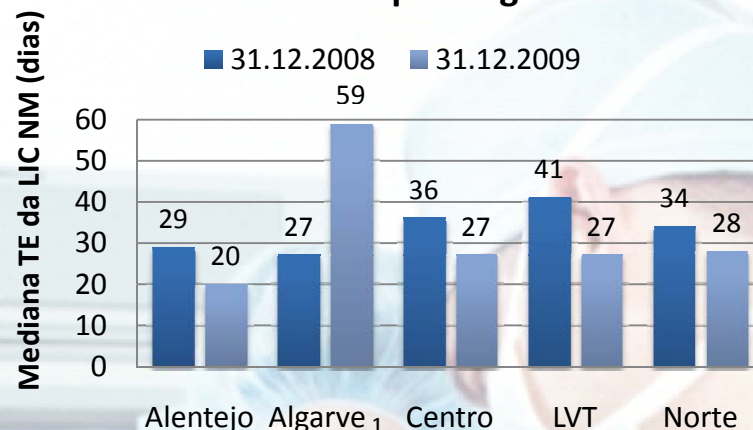
Indicadores de 31.12.2005 extraídos a 13.02.2009; Indicadores de 31.12.2006 extraídos a 27.03.2007; Indicadores de 31.12.2007 extraídos a 23.01.2008;
Indicadores de 31.12.2008 extraídos a 27.02.2009; Indicadores de 31.12.2009 extraídos a 06.04.2010

Indicadores sobre a LIC em Neoplasias Malignas por Região

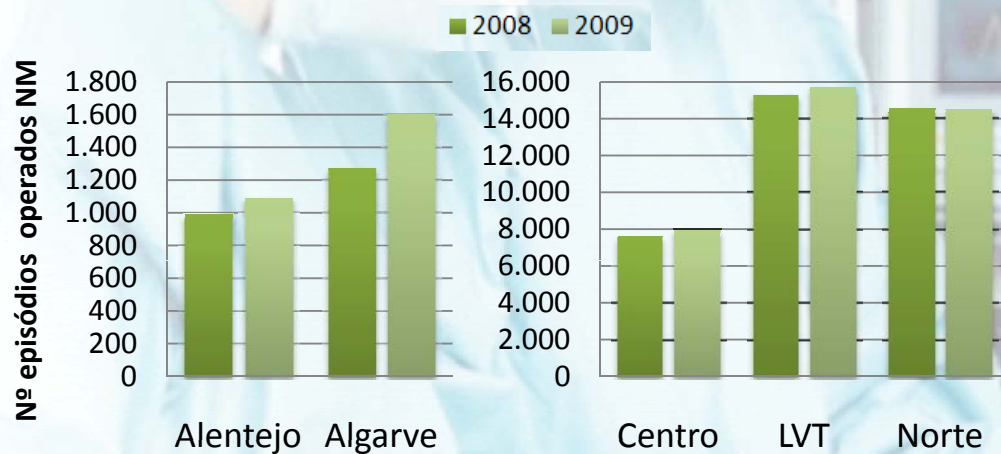
Evolução da LIC NM por Região



Evolução da Mediana de TE da LIC NM em dias por Região



Evolução da produção cirúrgica NM por Região



MÉDIA do TE dos Operados NM em dias por Região



(1) A LIC da ARS Algarve a 31.12.2009 é constituída apenas por 35 episódios

Fonte: SIGLIC
Indicadores de 31.12.2008 extraídos a 27.02.2009; Indicadores de 31.12.2009 extraídos a 06.04.2010

Indicadores da LIC por Grupo Nosológico em Doença Maligna

Grupo Nosológico	2009-12-31		2009		Variação entre 2008 e 2009		
	LIC	Mediana do TE da LIC (dias)	Operados	% Operados H. Convencionados / Saídas	Δ LIC	Δ Mediana do TE da LIC	Δ Operados
Procedimentos em Neoplasias malignas da pele	830	28	8.794	0,5%	-13,5%	-24,3%	8,9%
Procedimentos no Rim ou ureteres ou Bexiga ou Uretra por NM	668	31	4.853	3,0%	1,1%	-13,9%	-0,6%
Procedimentos em Cancro da cabeça e pescoço	456	28	5.070	1,0%	-26,0%	-31,7%	8,9%
Procedimentos em Cancro da mama	374	20	5.481	0,3%	-20,4%	-25,9%	-0,3%
Procedimentos em Cancro do Cólon e recto	307	17	5.119	0,0%	15,0%	-19,1%	-2,6%
Procedimentos em Cancro da próstata	280	35	1.529	8,9%	-8,2%	-28,6%	4,0%
Procedimentos em Carcinoma do útero (corpo e cervix)	191	21	2.886	0,5%	-35,3%	-40,0%	0,0%
Outros Procedimentos na Região pélvica ou Genitais masculinos ou Órgãos genitais femininos ou Região abdominal por NM	110	32	1.474	0,5%	-32,1%	-23,8%	13,8%
Procedimentos no Esófago ou estômago por NM	98	22	1.786		-11,7%	10,0%	-5,1%
Procedimentos em Outros cancros da região torácica	85	17	1.727	0,3%	-4,5%	-48,5%	4,1%
Procedimentos em Neoplasias malignas não enquadráveis em outros agrupamentos	67	32	1.203	0,7%	-34,3%	-57,9%	-7,6%
Procedimentos no Fígado ou pâncreas ou vesícula biliar ou vias biliares por NM	49	22	911	0,1%	-14,0%	-40,5%	6,7%
Total Neoplasias Malignas	3.515	28	40.833	1,1%	-14,1%	-22,2%	2,8%

Fonte: SIGLIC

Indicadores de 31.12.2008 extraídos a 27.02.2009; Indicadores de 31.12.2009 extraídos a 06.04.2010